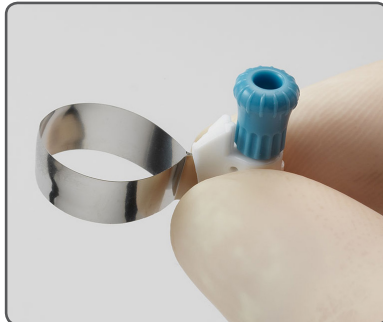


Palodent® 360

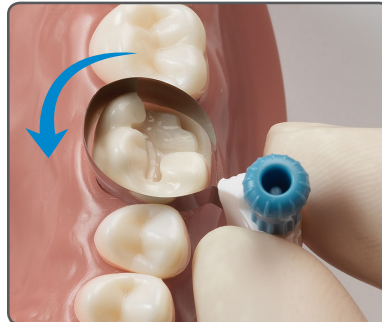
Inovace mezi obvodovými maticemi



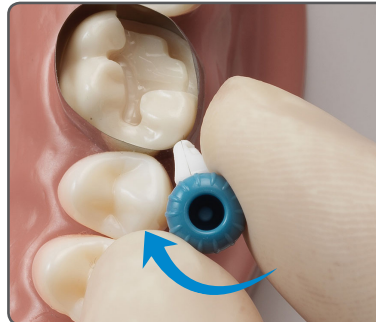
Návod k použití



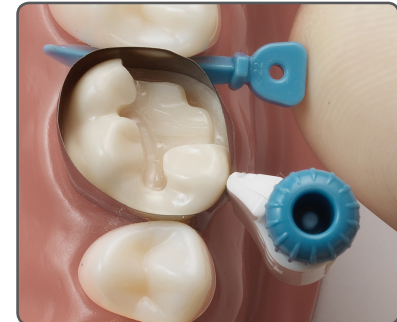
1. Uchopte tělo matrice



2. Nasadte matici oscilačním pohybem na zub



3. Otáčením kolečka utáhněte/povolte matici



4. Vložte klínek

Upozornění: Tento produkt byl speciálně navržen, aby mohl být umístěn v různých pozicích, mohl být použit v případě poškozeného chrupu, nebránil dostupnosti nástrojů a zároveň vyhovoval zornému poli stomatologa.

